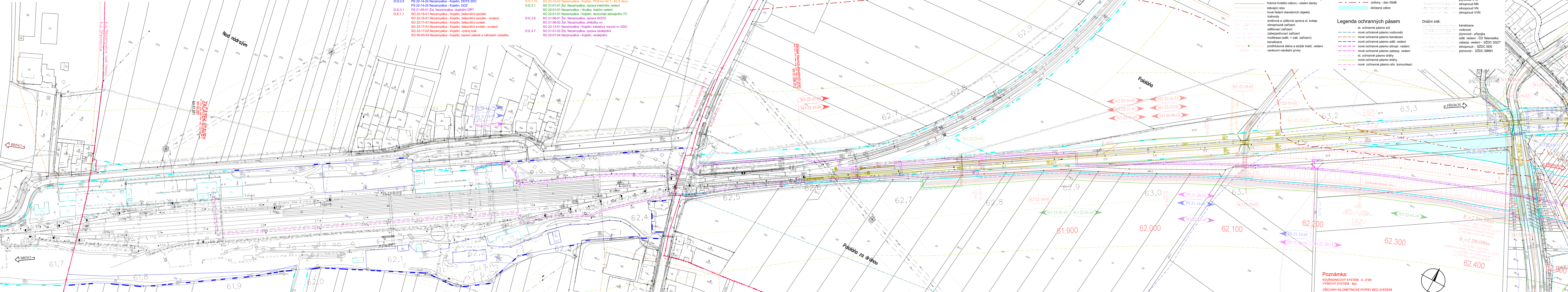
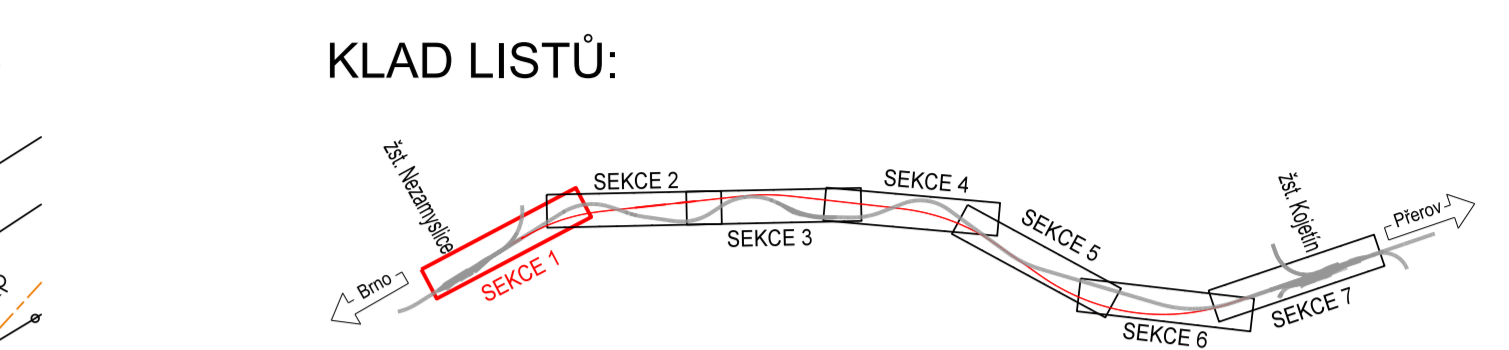


Katastrální situační výkres
km 60,700 - 62,500
M 1:1000



- Seznam SO a PS:**
- D.D.1.1 PS 21-28-01 Zst. Nezamyslice, úpravy SZZ
 - D.D.1.2 PS 22-28-11 Nezamyslice - Hruška, TZZ
 - D.D.1.5 PS 22-28-21 Nezamyslice - Kojetín, DOZ
 - D.D.2.1 PS 22-28-22 Nezamyslice - Kojetín, ETCS
 - D.D.2.1 PS 22-14-01 Nezamyslice - Kojetín, TK
 - D.D.2.1 PS 22-14-19 Nezamyslice - Kojetín, DOK a TK
 - D.D.2.1 PS 22-14-20 Nezamyslice - Kojetín, přeložky a úpravy kabelů SZDC
 - D.D.2.1 PS 22-14-21 Nezamyslice - Kojetín, přenosový systém
 - D.D.2.4 PS 22-14-22 Nezamyslice - Kojetín, GSM-R
 - D.D.2.5 PS 22-14-23 Nezamyslice - Kojetín, úprava TRS
 - D.D.2.5 PS 22-14-24 Nezamyslice - Kojetín, DOTS ZDC
 - D.D.2.5 PS 22-14-25 Nezamyslice - Kojetín, DOZ
 - D.D.3.1 PS 21-06-01 Zst. Nezamyslice, doplnění DRT
 - D.E.1.1 SO 22-18-01 Nezamyslice - Kojetín, železniční spodek
 - D.E.1.1 SO 22-16-51 Nezamyslice - Kojetín, železniční spodek - zrušení
 - D.E.1.1 SO 22-17-01 Nezamyslice - Kojetín, železniční svršek
 - D.E.1.1 SO 22-17-51 Nezamyslice - Kojetín, železniční svršek - zrušení
 - D.E.1.1 SO 22-17-02 Nezamyslice - Kojetín, výstroj trati
 - D.E.1.1 SO 50-00-04 Nezamyslice - Kojetín, kácení zelené a náhradní výsadba
 - D.E.1.4 SO 22-19-01 Nezamyslice - Kojetín, žel. most v km 62,118
 - D.E.1.4 SO 22-19-02 Nezamyslice - Kojetín, žel. most v km 62,450 (Brodečka)
 - D.E.1.4 SO 22-19-51 Nezamyslice - Kojetín, žel. most v km 63,113 - zrušení
 - D.E.1.4 SO 22-19-52 Nezamyslice - Kojetín, žel. most v km 61,432 - zrušení
 - D.E.1.4 SO 22-19-53 Nezamyslice - Kojetín, žel. most v km 63,501 - zrušení
 - D.E.1.6 SO 22-22-01 Nezamyslice - Kojetín, ochrana plynovodu STL v km 61,784
 - D.E.1.6 SO 22-27-01 Nezamyslice - Kojetín, přeložka vodovodu v km 62,469
 - D.E.1.8 SO 22-18-01 Nezamyslice - Kojetín, účelová komunikace v km 61,8 - 62,4
 - D.E.1.8 SO 22-18-02 Nezamyslice - Kojetín, přeložka silnice III/4335 v km 62,4 - 62,9
 - D.E.1.10 SO 22-18-02.1 Nezamyslice - Kojetín, přeložka silnice III/4335 v km 62,4 - 62,9
 - D.E.3.1 SO 22-15-02 Nezamyslice - Kojetín, PHS km 62,1 - 62,2 vlevo
 - D.E.3.1 SO 21-01-01 Zst. Nezamyslice, úprava trakčního vedení
 - D.E.3.1 SO 22-01-01 Nezamyslice - Kojetín, trakční vedení
 - D.E.3.1 SO 22-01-51 Nezamyslice - Kojetín, demontáž stávajícího TV
 - D.E.3.6 SO 21-06-01 Zst. Nezamyslice, úprava DOÚO
 - D.E.3.6 SO 21-06-02 Zst. Nezamyslice, přeložky nn
 - D.E.3.6 SO 22-12-01 Nezamyslice - Kojetín, kabelový rozvod nn 22kV
 - D.E.3.7 SO 21-01-02 Zst. Nezamyslice, úprava ukojení
 - D.E.3.7 SO 22-01-04 Nezamyslice - Kojetín, ukojení

- Legenda katastrálního sit. výkresu**
- stávající hranice katastrální mapy
 - stávající hranice katastrální mapy
 - hranice katastrálního území
 - stávající hranice obvodu dráhy (Správa železnic s.o.)
 - stávající hranice obvodu dráhy (České dráhy a.s.)
 - číslo parcely (České dráhy a.s.)
 - číslo parcely (Správa železnic s.o.)
 - hranice trvalého záboru - nový obvod dráhy
 - hranice trvalého záboru - ostatní stavby
 - stávající stav
 - nové řešení stavebních objektů
 - trativody
 - směrová a výšková úprava st. koleje
 - silnoproudá zařízení
 - sčítací zařízení
 - zabezpečovací zařízení
 - multitrasa (sděl. + zab. zařízení)
 - kanalizace
 - protihluková stěna a stožár trak. vedení
 - venkovní návěstní prvky
 - oplocení
 - traktice
 - demolice
 - silniční komunikace
 - pozemní stavební objekty
 - nástupiště
 - komunikace pro pěší
 - izofony - noc 50dB
 - izofony - den 55dB
 - dočasný zábor
 - st. ochranné pásmo sítí
 - nové ochranné pásmo vodovodu
 - nové ochranné pásmo kanalizací
 - nové ochranné pásmo sděl. vedení
 - nové ochranné pásmo silnopr. vedení
 - nové ochranné pásmo zabezp. vedení
 - st. ochranné pásmo dráhy
 - nové ochranné pásmo dráhy
 - nové ochranné pásmo siln. komunikací
- Legenda stávajících sítí:**
- Mimodrážní sítě:
 - sčítací vedení
 - kanalizace - dešťová
 - kanalizace - jednotná
 - kanalizace - spílková
 - vodovod
 - plynovod STL
 - plynovod VTL
 - silnoproud NN
 - silnoproud VVN
 - Drážní sítě:
 - kanalizace
 - vodovod
 - plynovod - přípojka
 - sděl. vedení - ČD Telematika
 - zabezp. vedení - SZDC SSZT
 - silnoproud - SZDC SEE
 - plynovod - SZDC SBBH
- Legenda ochranných pásem**
- st. ochranné pásmo sítí
 - nové ochranné pásmo vodovodu
 - nové ochranné pásmo kanalizací
 - nové ochranné pásmo sděl. vedení
 - nové ochranné pásmo silnopr. vedení
 - nové ochranné pásmo zabezp. vedení
 - st. ochranné pásmo dráhy
 - nové ochranné pásmo dráhy
 - nové ochranné pásmo siln. komunikací
- Legenda životního prostředí**
- Q100 - záplavové území
 - Q100 - aktivní zóny
 - ochranná pásma vodních zdrojů
 - biocentrum / biokoridor
 - území s archeologickými nálezy



Spolufinancováno Evropskou unií
Nástroj pro propojení Evropy

Ssfdi
Evropský fond pro regionální rozvoj

			ČÍSLO SOUPRAVY:
		AKTUALIZACE ČERVENEC 2020	
		PO PŘÍPOMINKOVÉM ŘÍZENÍ	
REVIZE Č.	DATUM	ZMĚNA	

MCO MORAVIA CONSULT Olomouc a.s.
LEGIONÁŘSKÁ 1085/8, 779 00 Olomouc

tel.: +420 585 570 444
ID: kje9mnd
e-mail: moravia@moravia.cz
http://www.moravia.cz

METROPROJEKT Praha a.s.
nám. L. P. Pavlova 217/8
120 00 Praha 2
www.metroprojekt.cz
info@metroprojekt.cz

OBJEDNATEL: Správa železnic, státní organizace Stavební správa východ, Nerudova 1, 779 00 Olomouc	
ZHOVITEL: "SPOLEČNOST MCO-MTP pro úsek Nezamyslice - Kojetín", Legionářská 1085/8, 779 00 Olomouc MORAVIA CONSULT Olomouc a.s. (vedoucí člen) a METROPROJEKT Praha a.s.	
HLAVNÍ INŽENÝR PROJEKTU: ING. PETR JEMELKA	G. ŘEŠITEL: MORAVIA CONSULT Olomouc a.s. ING. VÁCLAV ŠKARDOCHVIL
ODPOVĚDNÝ PROJ. OBJ. PS: NÁVRH, VYPRACOVAL: ZDENĚK KRAUS	KONTROLOVAL: ING. PETR JEMELKA
KRAJ: OLOMOUCKÝ PŮVĚŘENÝ OÚ: NEJMÉNĚ NAD HANOU OBC: NEZAMYSLICE, VICEMĚŘICE	
ZAK. ČÍSLO MCO: 17 - 077 - 231 - PD 19 - 070 - 231 - UR	
ÚČEL: DÚR	
DATUM: ČERVENEC 2018	
FORMÁT: 20 A4	
MĚŘÍTKO: 1:1000	
ČÁST: C.2	
Katastrální situační výkres km 60,700 - 62,500	
POR.Č. 1	

Poznámka:
SOÚŘADNICOVÝ SYSTÉM: S-JTSK
VÝŠKOVÝ SYSTÉM: Bm
VŠECHNY KILOMETRICKÉ POPISY BEZ UVEDENÍ
ČÍSLA KOLEJE JSOU VZTAŽENY KE KOLEJI č.1

